

異常品目のリサイクルと安全な廃棄ガイド

集荷の手配方法と、リサイクルまたは安全な廃棄のために品目を投棄する場所

BELLEVUEでのリサイクルと安全な廃棄場所については、以下のキーを参照してください

リサイクルと廃棄の方法および関連料金は、予告なしに変更される場合があります

電化製品(大)



- Call Republic Serviceで集荷スケジュールを設定(冷蔵庫、冷凍庫、ストーブ、食器洗い機、衣類洗濯機または乾燥機、給水器などの大型電化製品 - カートの横に別品目として設置) - **料金が適用されます**
- Factoria Recycling & Transfer Station (1回の集荷につき3台の電化製品を引き取ります) - **冷媒には料金が適用されます。**

電化製品(小: 電子レンジ、オーブントースター、アイロン、コーヒーマーカーなど)



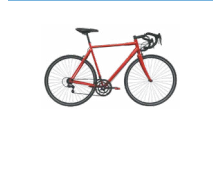
- 2フィート x 2フィート x 2フィート以下で60ポンド未満。営業日にリサイクルカートの上または横に置いてください。
- Call Republic Servicesで集荷スケジュールを設定 - **無料**
 - Republic Servicesリサイクル投棄センター - **無料**
 - Factoria Recycling & Transfer Station (主に金属製の電化製品) - **無料**

バッテリー(アルカリ、ボタン、充電式、非充電式)



- バッテリーは、リサイクルカートの横にある別々の透明な密封されたバッグに入れてください。電池の両端をテープで固定してください。
- Call Republic Servicesで集荷スケジュールを設定 - **無料**
 - Republic Servicesリサイクル投棄センター - **無料**
 - Factoria家庭用有害廃棄物投棄所 - **無料**

自転車および自転車部品



- 慈善団体に良好な状態の自転車を寄付**無料**
- Factoriaリサイクルおよび譲渡ステーション - **金属が50%以上の場合はリサイクル料金無料**
- Republic Servicesリサイクル投棄センター(金属くずのみ、状態の良い自転車用ではありません) - **無料**

本(ハードカバー)



- 慈善団体に良好な状態の本を寄付 - **無料**
- Republic Servicesリサイクル投棄センター - **無料**
- Factoriaリサイクルおよび譲渡ステーション - **無料**

衣類と布地(清潔で乾燥したもの)

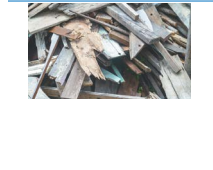


- 慈善団体に良好な状態の品目を寄付 - **無料**
- Call Republic Servicesの集荷スケジュール設定(リサイクルカートの横にある透明なビニール袋に入れます) - **無料**
- Republic Servicesリサイクル投棄センター (透明なビニール袋に入れてください) - **無料**
- Factoriaリサイクルおよび譲渡ステーション(清潔で乾燥した衣類および家庭用布地) - **無料**

Threadcycle
Give all your clothes, shoes and linens for reuse or recycling

濡れている、カビが生えている、危険物で汚染されている場合を除き、損傷した品目も含むあらゆる状態のすべての衣類、靴、リネンの再利用またはリサイクルを望む地元の組織を見つけましょう。
kingcounty.gov/threadcycle

建設及び解体によるがれき



- Call Republic Servicesで処分品を詰めるためのコンテナを借りる - **料金が適用されます**
- Factoriaリサイクルおよび譲渡ステーション(ダンプトラック、ダンプトレーラー、ダンプフラットベッド、ロールオフボックス、長さ8フィートで最大200ポンドに制限されている品目は引き取れません) - **料金が適用されます**

料理油



- 大きな固形物の無い使用済み油を、清潔で透明なスクリュートップのプラスチック製容器に密封し、名前と住所を記載してリサイクルカートの横に置いてください。
- Call Republic Servicesの集荷スケジュール設定 (1回の集荷で3ガロン、年間10ガロンに制限されています) - **無料**
 - Republic Servicesリサイクル投棄センター (1回の投棄で3ガロン、年間10ガロンに制限されています) - **無料**

電子機器



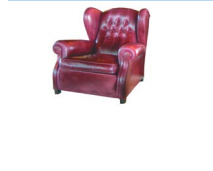
- 壊れた、時代遅れの、使い古しの電子機器(TV、コンピューター、モニター、タブレット、電子書籍リーダー、ビデオゲームコンソール、DVDプレーヤー)を参加場所で無料でリサイクルする**無料**
サイト(ecyclewa.org)で確認する

- 2フィート x 2フィート x 2フィート以下で60ポンド未満。リサイクルカートの隣に置いてください。
- Call Republic Services集荷スケジュール - **no fee**
 - Republic Servicesリサイクル投棄センター - **無料**

蛍光灯と電球、CFL、隠しライト

- ごみの中に廃棄するのは禁止されています
LightRecycle WASHINGTON
蛍光灯、CFL、HIDを無料でリサイクルできます。lightrecycle.orgで参加場所を探す
- チューブ:紙で包み、テープで固定します。4フィート以下。
バルブ: ビニール袋に密封します。1回の集荷/投棄で2個のチューブ/バルブに制限されています。
- Call Republic Services集荷スケジュール - **no fee**
 - Republic Servicesリサイクル投棄センター - **無料**
 - Factoria家庭用有害廃棄物投棄所 - **無料** (1日1台の車両につき10個の電球/チューブに制限されています。チューブが8フィートより長い場合は、206-296-4692に電話して、他の廃棄方法で行ってください。)

家具



- 慈善団体に良好な状態の家具を寄付する - **無料**
- Call Republic Servicesで処分のための集荷をスケジュール設定 (別の品目としてカートの横に配置してください) - **無料**

キー

- REPUBLIC SERVICES 緑石集荷425-452-4762に電話してください
- REPUBLIC SERVICESリサイクル投棄センター
1600 127th Ave NE, Bellevue, WA 98005 **Bellevue residential customers ONLY**
月曜日 - 金曜日: 午前8時 - 午後5時 | 土曜日: 午前10時 - 午後4時
車両に積み込む前に、受け入れられる品目について電話
425-452-4762 で照会するか、RepublicBellevue.comにアクセスしてください
- Factoriaリサイクルおよび譲渡ステーション
13800 SE 32nd Street, Bellevue, WA 98005
月曜日 - 金曜日: 午前6時30分 - 午後4時 | 土日: 午前8時30分 - 午後5時30分
感謝祭、クリスマス、正月は休業します。206-477-4466に電話するか、kingcounty.gov/factoriaにアクセスしてください。
- Factoria家庭用有害廃棄物投棄所
13800 SE 32nd Street, Bellevue, WA 98005
火曜日 - 金曜日: 午前8時 - 午後4時 | 土日: 午前9時 - 午後5時。
月曜日は休業します。206-296-4692に電話するか、kingcountyhazwasteWA.govにアクセスしてください。

ラテックスペイント

不要な塗料のリサイクルが簡単になりました! 2021年4月1日時点で、PaintCareはBellevueとワシントン州全体に投棄場所を提供しています! 塗料の投棄費用はかかりません。新しい塗料の販売に適用される料金でカバーされます。投棄所では、ラテックスおよびオイルベースの塗料、ステイン、デッキシーラー、5ガロン以下の元のコンテナのクリア仕上げを引き取ります。お近くの場所については、www.paintcare.org にアクセスするか、(855) 724-6809に電話してください。

マットレスまたはボックススプリング

- Call Republic Servicesで処分のための集荷をスケジュール設定 (別の品目としてカートの横に配置) - **料金が適用されます**
- Factoriaリサイクルおよび譲渡ステーション - **料金が適用されます**

薬(不要、未使用、または期限切れのもの)

- 地元によくある便利な投棄所で、安全に薬を返却してください。Bellevueで場所を見つけるには、www.Med-Project.orgにアクセスしてください。詳細について、また投棄所が開いているかどうかを確認するには、206-296-4692に電話してください。

モーターオイルとフィルター、不凍液、ブレーキフルード、ガソリン (最大25ガロン)

- Factoria家庭用有害廃棄物投棄所 - **無料**
以下の店舗では、オイルフィルターと汚染されていない使用済みオイルを引き取っています。その他の場所については、BellevueWA.gov/motor-oil-recycling にアクセスしてください。再利用可能な容器にオイルを排出し、以下の場所に持参し、収集タンクに注ぎます。
料金が適応される場合があります。

• Auto Zone	15015 Main St
• Greg's Japanese Auto	13421 NE 20th
• Jiffy Lube	14638 Bel-Red Rd
• Len's Automotive	1620 136th Pl NE
• O'Reilly Auto Supply - Eastgate	15303 SE 37th St
• O'Reilly Auto Supply - Factoria	4000 - 128th SE
• O'Reilly Auto Supply - Overlake	14890 NE 24th St

プラスチック

- 慈善団体に良好な状態の品目を寄付 - **無料**
- Republic Servicesリサイクル投棄センター (バケツ、PVCパイプ、ランドリーバスケット、プラスチック製の芝生用家具、おもちゃなどの硬質プラスチック) - **無料**

プロパンタンクとシリンダー

- Republic Servicesリサイクル投棄センター(小さな空のシリンダーのみ - タンクなし) - **無料**
- Factoria家庭用有害廃棄物投棄所 (最大タンクサイズは8ガロンです。8ガロンを超える場合は、Blue Rhino(800-258-7466)に電話してください。) - **無料**
- 詰め替え可能なプロパン容器を選択してください - 詳細については、refuelyourfun.org にアクセスしてください。

金属くず

- Call Republic Servicesの集荷のスケジュール設定 (大きな品目。カートに小さな部品を入れても大丈夫です。油まみれの自動車部品は引き取れません。) - **料金が適用される場合があります**
- Republic Servicesリサイクル投棄センター(すべて金属くず) - **無料**
- Factoriaリサイクルおよび譲渡ステーション (50%以上が金属で、長さが最大8フィート、最大200ポンドの品目はリサイクル可能です) - **無料**

シュレッダーされた紙

- 自宅ではなく、サービスを利用してシュレッダーをかけることで、紙をリサイクルできます。シュレッダーされた紙は普通の紙よりもリサイクルできる用途が少ないため、必要なものにだけシュレッダーをかけることが、環境にとって最良の選択となります。
- 機密の紙文書を地域のシュレッダーイベントに持参しましょう。詳細については、atg.wa.gov/community-shred-eventsにアクセスしてください。自宅での処分する場合は、シュレッダーされた紙をゴミ箱に捨てる必要があります。

フォームブロック

- Republic Servicesリサイクル投棄センター (パッキングピーナッツなし) - **無料**
- 清潔で乾燥したパッキングピーナッツをPak Mailに持ち帰り、再利用しましょう (2620 Bellevue Way NE)

木材(未塗装、未処理、無染色のもの)

- Factoriaリサイクルおよび譲渡ステーション (未塗装、未処理、無染色の木材、合板、パレット、木枠、長さ8フィートを超える木材は引き取れません) - **料金が適用されます**



Bellevue 公共施設
P.O. Box 90012
Bellevue, WA 98009-9012

Learn to recycle more at bellevuewa.gov/RecycleMore

Дополнительную информацию о переработке можно найти по адресу bellevuewa.gov/RecycleMore

어떻게 더 재활용 할지 bellevuewa.gov/recyclemore 에 배우세요

Học cách tái chế nhiều hơn tại bellevuewa.gov/RecycleMore

Aprenda a reciclar más en bellevuewa.gov/RecycleMore

歡迎在 bellevuewa.gov/RecycleMore 瞭解更多回收資訊

ECRWSS

居住するお客様



別の形式、通訳、合理的配慮をご希望の場合は、少なくとも48時間前に425-452-6932 (音声)に電話するか、recycle@bellevuewa.govにメールをお送りください。宿泊施設に関する苦情は、Bellevue市のADA/Title VI アドミニストラータまで。お問い合わせは、425-452-6168 (音声)にお電話されるか、ADATitleVI@bellevuewa.govまで電子メールを送ってください。ダイヤル 711 を聞くことが困難か、全く聞けない場合。どの面談にも車椅子でアクセス可能です。

3/2022 JA



毒性の少ない製品を使用してください

注意 | 警告 | 危険 | 有毒

もっとリサイクルしましょう! 異常品目のリサイクルと安全な廃棄 ガイド

購入前にラベルを読んでください。その用途のために最も危険度の低い製品を使用してください。危険、有毒、注意または警告のラベルが付いた製品は避けてください。

十分に安全なもの



前面または背面にこれらのロゴが付いている製品を検索します。注意: ラベルに注意と記載されている場合も、EPA Safer Choice 製品はその分野で最も安全です。

最も安全なもの



あるいは意味有害なもの



危険または警告という言葉が含まれる製品は避けてください。それはあなたにも、あなたの家族にも害があります。

避けるもの



家庭用クリーナーは絶対に混ぜないでください。漂白剤を他のクリーナーや石けん、特にアミノ酸製品と混ぜないでください。これらを混ぜると危険なガスを生成します。

より安全な他の方法で作業を行ってください。

危険性が低く安価な製品を使用し、効率的に洗浄してください。BellevueWA.gov/greener-living-classesにアクセスして、Bellevue 公共施設が提供するより安全な洗浄ワークショップの無料体験に登録しましょう。

有害廃棄物

危険な製品は家庭ごみに入れたいけません。これらの素材は、Factoria 家庭用有害廃棄物投

棄所または記載されている地域の処分場で無料で安全に処分できます。

全員のため、以下のヒントを覚えておきましょう:

- 可能な場合は元の容器に製品を保管してください
- 元の容器に入っていない製品にラベルを付けてください
- 転倒したり漏れたりしないように製品を保護してください
- 同様の密閉容器を段ボール箱に入れて、車両の客室から離れた場所に直立させて輸送します。

家庭用クリーナー



芝生 + 庭

油性塗料 + 溶剤



自動車製品、燃料



使用済みモーターオイルのリサイクル

ねじ込み式の蓋付きの透明なカプロ入りの容器に入れ、このメーカーの反対側に記載されているメーカーオイルのリサイクル所へ、使用済みモーターオイルを受入れ、他の店舗は、不凍液やその他の液体で汚染されたオイルを引き取りません。

kingcountyhazwastewa.gov で、投棄を引き受けるすべての素材を確認してください

自動 + スリッパツリー



(自動パツリー - 1回の運搬で5つに制限)